

BRACO CA6550



CARACTÉRISTIQUES

T-shirt manches courtes tissé en gauge fine pour un rendu plus compact. Col rond quadruple épaisseur, bande de propreté encolure et épaules, coutures latérales.

COMPOSITION

100% coton peigné, maille single jersey, 180 g/m².

OBSERVATIONS

- *Gris 58: 85% coton / 15% viscose.
- *Enfants: carton 100 unités
- *Traitement Roly.
- *Disponible en tailles enfant.
- *Disponible coupe femme.
- *Étiquette détachable.

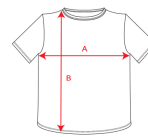
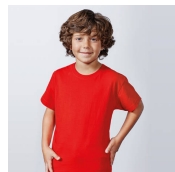
PACKAGING

Adulte: Carton - 50 ud. / Blister - 5 ud.

Enfant: Carton - 50 ud. / Blister - 5 ud.

TAILLES

Adultes: S · M · L · XL · XXL · XXXL / Enfants: 3/4 · 5/6 · 7/8 · 9/10 · 11/12



QUANTITÉS

	Carton	Blister
Adultes	50 ud.	5 ud.
Enfants	50 ud.	5 ud.

COULEURS



TAILLES

ADULTES	S	M	L	XL	XXL	XXXL
LARGEUR (A)	48cm	50cm	54cm	58cm	62cm	66cm
LONGUEUR (B)	69cm	71cm	73cm	75cm	77cm	79cm

ENFANTS	3/4	5/6	7/8	9/10	11/12
LARGEUR (A)	32cm	35cm	39cm	43cm	46cm
LONGUEUR (B)	45cm	49cm	53cm	57cm	61cm

*[Mesures du contour 1cm au dessous des manches / Mesures depuis le point le plus haut de l'épaule jusqu'au bas du vêtement]

MODÈLES ASSOCIÉS



ATOMIC 150 CA6424



DOGO PREMIUM CA6502